

あじさいの花言葉

小さな花が集まって

1つの花になっていることから

「家族・団らん」

とこの意味があります。



あなたらしさを大切に

心と身体に寄り添う

緩和ケア



独立行政法人国立病院機構

豊橋医療センター

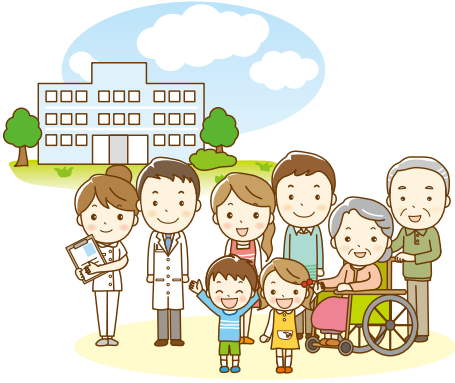
<https://toyohashi.hosp.go.jp/>



緩和ケア病棟とは

緩和ケア病棟とは、がんと診断され、手術や抗がん剤治療など、がん自体に対する治療を行うのではなく、がんの進行などに伴う身体や心のつらさに対する専門的な医療・ケアを行う病棟のことをいいます。

当院では、以下の「**緩和ケア病棟 理念・基本方針**」に基づき、医療・ケアの提供をさせていただきます。



緩和ケア病棟 理念・基本方針

- 患者さんの身体や心のつらさを和らげます
- 患者さんやご家族の抱えるさまざまなつらさを和らげます
- 患者さんやご家族の思いに寄り添い、その人らしい生活ができるよう支援します
- 患者さんのQOL(生活の質)の向上を目指し、多職種のスタッフがそれぞれの専門性を活かした関わりを行い、チームで支援します

緩和ケア病棟の入院目的・入院基準

- 身体の痛みやそのほかの身体のつらい症状が出現した時に、症状が緩和できるようにコントロールを行います。
- 在宅ケアが長く続き、患者さんやご家族に疲れが出て休息が必要な時に、一時的に入院し、ご家族の休息や、今後の過ごし方の再検討などを行います。
- 在宅ケアが困難になってきた時や、病状が進み入院が必要となった時に、つらい症状の緩和を行いながら、患者さんにとってその人らしい最期を尊重し、お看取りまでのご家族と過ごす時間を大切に支援します。
- 患者さんにとってよりよいケアを行えるよう、患者さんのみでなく、ご家族の意向や思いもその都度確認しながら多職種で検討し、支援します。

緩和ケア病棟の退院基準

- 患者さん・ご家族が退院を希望するとき
- 苦痛症状が緩和され、病状が安定したと判断されたとき
- 患者さん・ご家族ががん治療や延命治療を希望するとき
- がん以外の病気があり、その治療を優先する必要があるとき

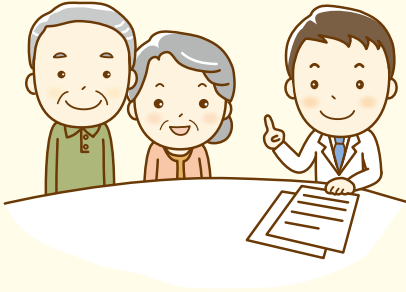
緩和ケア病棟における治療

緩和ケア病棟では、手術や抗がん剤治療など、がん自体に対する積極的な治療や、症状の改善を見込めない輸血や処置などは行いません。また、積極的な延命処置である心臓マッサージ・人工呼吸器の装着・人工透析・血圧を上げる薬剤の使用も行いません。

検査や処置、治療(点滴など)については、患者さんやご家族と相談しながら行うかどうかを必要に応じて決めていきます。

緩和ケア受診のながれ

緩和ケアを検討したい場合



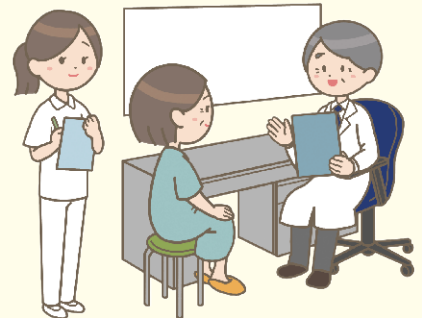
緩和ケアをお考えの場合は、まず、今かかりつけの主治医にご相談ください。緩和ケアは必ず緩和ケア外来の受診が必要となります。受診するにはかかりつけの病院を通して予約を取っていただく必要があります。予約申込時に「緩和ケア受診申込書」をご記入いただき、その後、外来日の日程を調整し緩和ケア外来受診となります。



初回緩和ケア外来

事前にご記入いただいた「緩和ケア受診申込書」の内容を基に、何かご心配事がある場合は、初回緩和ケア外来前に、医療ソーシャルワーカーや公認心理師がお話をうかがいます。

緩和ケア外来では、緩和ケアの医師より緩和ケアについてのお話をさせていただきます。そのうえで同意をいただき緩和ケアをご希望される場合は患者さんの状態に応じて、通院や入院となります。



初回緩和ケア外来を受診時には患者さん本人だけではなく、必ず身元引受人となるご家族が一緒に来院してください。初回時に患者さんが来院できず、ご家族の方のみ来院される場合は 3,300 円の自費診察代が生じます。



通院

定期的に緩和ケア外来に通院いただき、患者さんの状態をみながら、必要時、入院となります。



入院

入院される場合は、ご希望のお部屋のタイプをお選びいただき、病棟の空き状況に合わせて入院の予約をします。

緩和ケア病棟のご案内

緩和ケア病棟入院費用

入院中の医療費は健康保険制度、高額療養費制度が適用されます。ただし、歯科受診をされる場合は別途請求があります。また、ご利用のお部屋代が別途かかります。

緩和ケア病棟の病室・室料について

当院5階にある西5病棟が緩和ケア専用の病棟になっています。緩和ケア病棟は全室個室で24室あり、基本、有料個室となります。一部、無料の病室もありますが、室数に限りがあるため、別途、ご相談ください。

【お部屋のタイプ】

税込みの料金表示となっています

| 部屋区分(室数) | 1日あたりの室料 | 設 備 等 |
|-------------|----------|--|
| 特室D | 4,400円 | テレビ、トイレ、冷蔵庫、洗面台 エアコン(調節可)、Wi-Fi |
| 特室C (2室) | 7,700円 | テレビ、シャワー、トイレ、ソファ、冷凍 冷蔵庫、洗面台、エアコン(調節可)、Wi-Fi |
| 特室E (1室) | 13,200円 | テレビ、ユニットバス、トイレ、ソファ 冷凍冷蔵庫、流し台、IH調理器、電子レンジ 4.5畳間、エアコン(調節可)、Wi-Fi |



特室D



特室C



特室E



緩和ケア病棟案内図

緩和ケア病棟は5階の西病棟にあり、緩和ケア病棟ならではの設備もございます。



● **談話室** 談話室でピアノを弾いていただくこともできます。

コインランドリー

洗濯室に乾燥機付きの全自動洗濯機を設置しております。
 使用時間 6:00~21:00
 使用料金 400円
 ※洗剤はご準備ください。



機械浴室

寝たままで入浴できます



屋上庭園

散歩をしたり、一年を通して花を楽しめます



多職種チーム医療による緩和ケア

当院では、医師、看護師をはじめ、様々な職種が
チームを作って患者さん・ご家族の支援をさせていただきます。

医師

医師は、疾患だけを診るのではなく、
つらい想いの患者さんご家族を
トータルで支える治療を考えます。
身体と心の痛みを和らげることに
高い臨床技術を発揮するチームリーダーです。

看護師

患者さんご家族に寄り添い、
苦痛を和らげ
“その人らしく”
穏やかに生活できるよう
支援しています。

がん看護専門看護師

緩和ケア移行時や外来通院中
患者さんが安心して
自分らしい生活を過ごせるよう
お手伝いさせていただきます。

薬剤師

医療用麻薬の使用
方法など患者さんご家族が
安心する服薬指導を
心掛けています。

歯科医師・歯科衛生士

お口の中のトラブルの
治療だけでなく、
楽しく食事ができるように、
口の中のケアなどの
サポートをします。

皮膚・排泄ケア 認定看護師

ストーマ・がん創傷・褥瘡など
お肌のケアをおして
安楽にお過ごしいただける
ようサポートいたします。



公認心理師

患者さんご家族の
気持ちのつらさについて、
ゆっくりとお話をお聴きし、
“こころ”の機能の回復を
支援します。

管理栄養士

緩和ケア病棟の患者さんの
嗜好・要望にあわせた食事
「ひまわり食」を提供しています。

リハビリ

『患者さんご家族の笑顔の為に、
できることを一つでも』
希望の実現に向けて、
リハビリも全力で支援します。

医療ソーシャルワーカー

生活上の問題や療養費に
関するご相談に応じます。
また、社会復帰及び退院に関する
支援・調整も行います。



緩和ケア病棟の病室から見た豊橋の街

入院生活のスケジュール

1日の流れ

| | |
|-----------------|--------------------------------|
| 7:00 | 起床 |
| 7:30 | 朝食 |
| 9:00 ~12:00 | 環境整備、検温(※)、点滴注射(※)、 清潔ケア(※) |
| 12:00 | 昼食 |
| 13:00 ~16:00 | 清潔ケア(※) |
| 18:00 | 夕食 |
| 19:00 ~21:00 | 検温(※)、点滴注射(※)、寝る前の内服(※) |
| 21:00 | 消灯 |

- ・(※)の内容は医師の指示や患者さんの病状に応じて行います。
- ・夜間は時間ごとに巡視します。
- ・シーツ交換は週に1回行います。

ティーサービス

毎週水曜日の15時に
ご希望の患者さんに
ケーキと飲み物を
提供しています。



ご利用いただける有料サービス

メディカルケアセット

- A:衣類・タオル・日用品 日額 500円(税込)
B:オムツ 日額 683円(税込)

ネットクリーニング

1回 500円(契約時に事前に3000円(6回分)
をお支払いいただき、使用しなかった分は返金)

面会、付き添い、外出・外泊について

面会

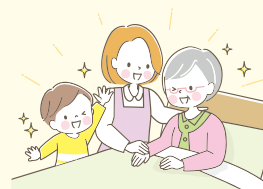
原則、面会時間は14～19時となります。

【家族・親族】 1日5人まで 面会時間内であれば時間の制限はありません。

【家族・親族以外】 1日2人まで 30分の面会となります。

面会者の年齢制限はありませんが、お子さんの場合、学校や保育園などで感染症が流行している場合は面会をお断りさせていただくこともあります。

※感染症が流行している時期や患者さんの状況によって面会条件が異なりますので、その都度、看護師から説明させていただきます。



付き添い

病状に応じて付き添いが可能となります。付き添いをされる場合は、簡易ベッドを利用することができますが、寝具はご自身でご用意をお願いいたします。

外出・外泊

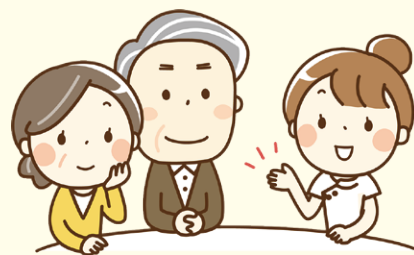
自宅退院が難しい場合でも、気分転換や一時的にでも、ご自宅で過ごすことができるよう、患者さんの体調やご希望に合わせて外出・外泊を実現できるようにサポートを行っています。

※外出・外泊は主治医の許可が必要になりますので希望日の数日前に看護師にご相談ください。

緩和ケア病棟の特徴

初回面談

入院後、担当の看護師より、患者さん、ご家族の意向を確認させていただきます。入院中どのように過ごしたいかなどお話をうかがいますので、その際に、ご心配ごとや相談したいことなどをお聞かせください。



カンファレンス

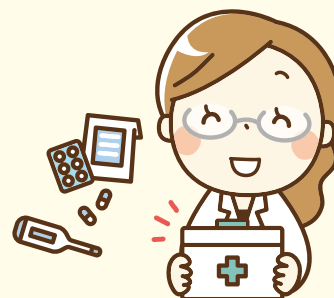


入院されて1週間以内に、患者さんの情報を多職種と共有し治療やケアの計画を立てます。各職種がそれぞれの専門分野を活かし、患者さんに適したケアの提供ができるよう話し合います。

また、入院中の患者さんの状態や状況に合わせて日々カンファレンスを行い、ケアの見直しを行います。

薬剤指導

痛みが強い場合、医療用麻薬（痛みの治療に使うお薬で、国の審査を受け、その有効性や安全性が確認され医療品として製造・販売されている医薬品）を使用する場合があります。使用する場合は患者さんやご家族が安心して使用できるように薬剤師から説明させていただきます。



退院支援



症状が安定し、退院のご希望があれば退院についての支援をさせていただきます。その際は、医療ソーシャルワーカーがお話をうかがいます。また、最期をご自宅で過ごしたいとご希望の方も地域の往診医と連携し、できるだけ希望に沿えるように支援させていただきます。

お部屋について

当院の緩和ケア病棟は全室個室となっています。お部屋は患者さんの生活に合わせたレイアウトにしたり、お花や写真などを飾っていただくこともできます。また、状況によって付き添いも可能なため、ご家族との時間を大切に過ごしていただくことができます。お部屋のタイプは数に限りがありますが、広めのお部屋もありますので、ご希望があればご相談ください。

入浴(機械浴)

普通の入浴では身体が辛い方も、横になったまま入浴ができるため、安楽に入浴をしていただけます。また、浴室からは外の景色も見えて気分転換も図れます。



屋上庭園での散歩

病棟内に屋上庭園がありますので、車いすで散歩や、ベッドのまま庭園に出て日光浴などもできます。ご家族の面会中に一緒に外の空気を吸ったり、花壇の花を觀賞することができます。



ペットの面会について

所定の面会場所でペットとの面会も可能です。ご希望があればご相談ください。ペットの管理についてはご家族で管理していただくようお願いします。面会場所にはベッドごと移動することもできます。



大切なひとときのお手伝い

患者さんやご家族が大切なひとときを過ごせるように可能な限りお手伝いいたします。

例えば

- 患者さんの誕生日を一緒にお祝いしたり、看護師が歌のプレゼントをさせていただいたこともあります。
- 結婚式に参加できなかった患者さんのために、ご家族の希望で、病棟でウェディングドレス姿で一緒に記念写真を撮影したこともあります。
- ご家族の楽器演奏やダンスを披露されたこともあります。



**ご相談はいつでも承っておりますので、
看護師にお声掛けください。**

※ただし、内容によってはご希望に沿えないこともございますのであらかじめご了承ください。



緩和ケア外来診察日

| | 月 | 火 | 水 | 木 | 金 |
|------------|---|---|---|---|---|
| 9:00~12:00 | | ● | ● | ● | |

緩和ケア科部長 越川 克己

- 初回外来は火、水、木曜日の左記時間内のみとなります。
- 通院中の方で急を要する場合は、必ず外来にご連絡ください。

交通のご案内

●公共交通機関

JR東海道本線／東海道新幹線／名鉄名古屋本線
豊橋駅下車

豊鉄バス(飯村岩崎線 3番乗り場)にて約25分
豊橋医療センター停車

JR東海道本線 二川駅下車

東海交通(株):東部東山線コミュニティバス
(平日のみ)

豊橋鉄道市内線 赤岩口下車

北部コミュニティバス「柿の里バス」(平日のみ)

●自家用車

国道1号線 殿田橋交差点を東へ約5分
外来駐車場は無料



Googleマップナビでご案内 ▶



病院所在地

〒440-8510 愛知県豊橋市飯村町字浜道上50

お問い合わせ

ご不明な点は下記までお問い合わせください。電話での受付時間は、平日の9時~17時です。

☎ (0532) 62-0301 【豊橋医療センター代表】

- このパンフレットはホームページからもご覧いただけます。
https://toyohashi.hosp.go.jp/bumon/b_kanwa.html

