

豊橋医療センター理念

私たちは、心のこもった 医療を提供します

豊橋医療センター基本方針

- 満足していただける医療を提供し、信頼される病院をめざします
- 基本的人権を尊重し、必要な情報を提供します
- たゆまぬ研鑽に努め、すべてにおいて良質で安全な医療を提供します
- 地域と連携し、患者さんご家族を支援します
- 安定した健全経営を維持するための努力と意識を持ち続けます



も く じ

院長の新年のご挨拶	1
小児科紹介	2
西5病棟紹介	3
デジタルマンモグラフィー検査のご案内	4
SOZO音楽隊からの贈り物	5
糖尿病デーを終えて	6
緩和ケアについての動画を作成しました!!	7
看護師募集!	8
外来診療担当医表	裏表紙

新年のご挨拶：令和4年を迎えて



院長
恵美宣彦

みなさん新年あけましておめでとうございます。
新しい年を新たな気持ちで迎えたいと思います。

WITHコロナの生活を今年も過ごすことになると思います。マスクの着用、手洗いの実施、ソーシャルディスタンス、換気など常に周りを見て考えましょう。

病院が地域の医療を守るということを実践する必要があると思います。感染者の収容、ワクチン接種、ERでの対応など今まで以上に皆さんの協力をお願いします。

当院には、今年いろいろなイベントがあります。1月の病院機能評価の受審、4月からのDPC運用、地域包括病棟の開棟と大きな企画が続きます。当院をより効率よく運営して経営的にも安定を目指したいと思います。そのなかで、スタッフ全員でアイデアを出し合ってより良い方向に改善できればと思っています。当院にかかわるすべて職員の発想に期待しています。

この一年、みなさんとともにさらに良い医療を提供していけるよう努力していきたいと思っています。



小児科

スタッフ構成

西田 隆 (平成17年3月～在職中)

鈴木 清高 (平成18年4月～在職中)

診療活動

この2年間の新型コロナウイルス感染症の流行により、大きく小児科の状態も変わってしまいました。

手洗いやマスク着用などの感染対策を皆さんががんばってくださることにより、大半を占めていた感染症による体調不良の小児の方がほとんどなくなり受診患者数も大幅に減少しています。発熱して受診される方は、救急外来で「発熱外来」としての診察となり、新型コロナウイルス感染症なのかどうかとをまずは検討し、その可能性が低いとなつてはじめてそれ以外の疾患を考えるような状況となつてしまいました。

防護服着用などの感染対策を行った上で鼻咽頭へ綿棒を挿入した検体により約1時間で新型コロナウイルス抗原量を測定しておりますし、2021年12月からは、その抗原定量検査で判定保留となるグレーゾーンの結果となった場合のみの運用ですが、院内でPCR検査を実施して1時間ほどで判断することが可能になりました。より精度の高い新型コロナについての検査が院内で実施できるようになったことは非常にありがたいことです。

幸い今までのところ新型コロナウイルス感染は、小児科領域での感染は少なくまた重症化は起きにくいとされており、新型コロナウイルス感染と診断される小児は極めて例外的であり、また軽症例のみではありました。しかし今後また変異型の発生とその流行によりその傾向が変わる可能性もありますので、引き続き十分な警戒が必要と思われまふ。コロナウイルス感染に悩まされることなく診察ができる日が来ることを、ひたすら願い待ち続ける毎日です。

この数年、成長ホルモンの分泌低下による低身長症の方への診断、治療に力を注いでおりました。年齢別の平均身長より標準偏差の2倍分よりもさらに低い身長の方には、骨年齢などを確認した上で、成長ホルモン分泌刺激試験のための1泊2日の入院検査をお勧めして、成長ホルモンの分泌低下の有無を確認させていただいています。この新型コロナウイルスの流行前は検査入院の方で夏休み期間はしっかり埋まるような状態でしたが、このコロナウイルスの流行とともに外来受診を控える方が増加したことなどにより低身長の受診患者も減少、入院検査する方もすっかり減ってしまいました。

思春期が近づいて骨の成長が進む前に成長ホルモン投与の適応とならないかの判断が必要ですので、このコロナ感染の流行による受診控えが続くのは非常に心配です。程度の強そうな低身長の方がおられましたら、ぜひ小学校低学年までのうちにご紹介をよろしくお願ひ申し上げます。

なお、最後について書くみたいで申し訳ありませんが、当院の重症心身障害者（児）病棟（40床）の管理も行っております。

西5病棟（緩和ケア病棟）紹介

看護師長 濱田 真奈美

当院の緩和ケア病棟は、東西5階に位置し、西5病棟は全室個室となっています。東三河唯一の緩和ケア病棟で、緩和ケアに同意を得た癌患者様を対象として、①症状コントロール、②レスパイト※、③看取りの3つの目的の入院があります。

これまでの経過、今後の希望を確認し、患者様およびご家族の思いに寄り添えるよう看護の提供を行っています。医師・看護師・心理療法士・薬剤師・栄養士・MSW・理学療法士など多職種でカンファレンスを行い、情報を共有しチームでケアに取り組んでいます。

現在、コロナ禍で面会が自由にできない状況ですが、感染管理を徹底しながら、限られた時間内で面会していただき、ご家族と過ごす時間を確保しています。また、症状コントロールを行い、家で過ごしたいと希望される患者様、ご家族にはMSWと共に在宅療養へのサポートも行っています。

その他にも、ボランティアとの協働によるティーサービスなどの各種イベントや慰問、家族会やグリーフカードの送付など遺族ケアも含め緩和ケアにおける看護の質の向上に努めています。現在はコロナ禍でボランティアの参加ができないため、看護師が栄養士と協力しながらティーサービスを継続し病室まで配達をしています。

少しでも患者様、ご家族の苦痛が緩和し、その人らしい療養生活を送れるようチームが一丸となってサポートさせていただきます。



お部屋の一例



屋内庭園



栄養士手作りのクリスマスケーキ

※レスパイト：在宅でケアしている家族を癒すため、一時的にケアを代替えし、リフレッシュを図ってもらう家族支援

デジタルマンモグラフィ検査のご案内

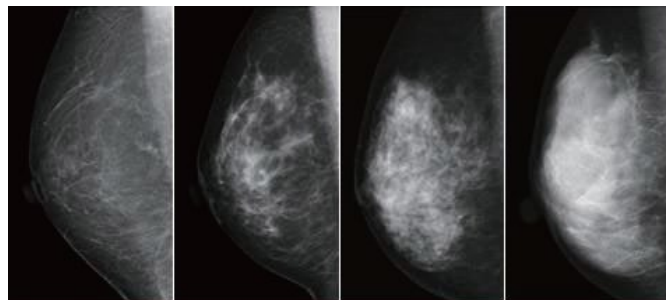


当院では乳がんの早期発見に役立つ乳房専用撮影装置でのデジタルマンモグラフィ検査が可能です。

小さな腫瘍の陰影や微小な石灰化部分も撮影できる高画質の性能をもっています。

トモシンセシス（断層撮影）も可能になっています。

撮影は乳腺撮影認定技師が担当しております。



脂肪性

乳腺散在

不均一高濃度

高濃度

セルフチェック

入浴前に!!

両腕を下げた姿勢で、乳房や乳頭を観察します。
両腕を高く上げた姿勢で、正面・側面・斜めから乳房を観察します。

乳頭を軽くつまみ、血のような分泌液がないか調べます。

入浴中に!!

皮膚の凹凸がよくわかるよう、手に石けんをつけて滑りやすくしておきます。

腕をあげ、乳房の表面に渦巻きを描くようにして、しこりやこぶなどがいないか調べます。

指先をそろえてわきの下に差し入れ、リンパ節が腫れていないか確認します。

おやすみ前に!!

仰向けになり、右手を頭の下に置き左手で右乳房を調べます。

人差し指、中指、薬指の三本でしっかりと抑えて指先に当たるものがないかを確認します。この時、少し痛いかな?と思うくらい強めに押してください。



ピンクリボン 乳がんしやすい社会に向けて
認定NPO法人 乳房健康研究会より



2年に一度のマンモグラフィ検診をおすすめしております。
お問い合わせは当院放射線科まで!

SOZO音楽隊からの贈り物

副看護部長 飯田真由美

12月22日、豊橋創造大学保健医療学部看護学科の学生に、「SOZO音楽隊からの贈り物」を届けていただきました。

毎年クリスマスの時期に、キリストの生誕を知らせるキャロリングが行われていましたが、昨年は新型コロナウイルスの影響で中止となりました。今年は、感染対策として、あらかじめハンドベルの演奏や歌声をDVDに収めて届けていただき、外来ホールで上映会を行いました。ハンドベル演奏で「星に願いを」「おめでとうクリスマス」を、歌声で「にじいろ」が奏でられ、2年ぶりに美しい音色が院内に響きました。手洗いダンスの披露もあり、見よう見まねで一緒に踊る患者さんからは笑顔がこぼれていました。参加してくださった方々は「楽しかったよ」「ありがとう」と何度も何度も言ってくださり、コロナ禍で不自由な生活を余儀なくされている中で、心が温まり笑顔が溢れる時間となりました。

また、入院患者さんにはクリスマスツリーのタペストリーを届けていただきました。タペストリーは各病棟に飾られ、病棟内が華やかになり、患者さんの目を楽しませてくれています。

創造大学の皆さん、お集まりいただいた皆さん、ありがとうございました。



糖尿病デーを終えて

外来副看護師長 松尾 香那

11月4日は世界糖尿病デーです。糖尿病は大前提として、治療を受ける本人の正しい理解が必要です。それと同時に、患者を取り巻く周囲の理解と環境調整も重要となってきます。毎年全国各地で行われている「全国糖尿病週間」を迎え、患者様自身、患者様の家族へ正しい認識、理解を深めていただくことを目標として当院でも一般向けの広報活動や健康相談、各種質問に対応するなどの啓発活動を11月9日外来ロビーにて行いましたのでご紹介します。

まず、糖尿病や治療に関するパンフレットを用意し、ご自由に持ち帰ってもらえるブースを作りました。また、その場での質問も受け付けており、看護師、薬剤師、栄養士からのアドバイスや、患者個々に合わせたパンフレットを使用し説明を行い対応しました。さらに、薬剤部、栄養管理室、検査科、歯科口腔外科によるポスター掲示を行い、一人でも多くの方へ情報提供できるようにしました。そして、患者様共に毎年大好評の食品サンプルを配布。血糖、血圧管理に役立つ食品や、健康の助けとなる特定保健用食品や、サポート食品を多くの患者様へ届けるよう準備しました。

昨年よりコロナ渦のイベント開催に伴い、地域への事前広報や体験型のイベントは控えている状況ですが、半日のポスター掲示と質問対応を行い、多くの患者様が糖尿病に関して興味を持って頂いたと感じています。

患者様自身と、患者を取り巻く周囲にいる家族、医療従事者も正しい知識を持ち、治療のサポートができるよう今後も糖尿病部会として、情報発信と啓発活動を続けていきたいと考えています。少しでも興味を持たれた方は、ぜひ、来年の糖尿病デーへのご参加お待ちしております。



「緩和ケアについての動画を作成しました!!」

緩和ケア認定看護師 青木 尚子

毎年10月の第二土曜日を『世界ホスピス緩和ケアデー』とし、世界各国のホスピス緩和ケア関連施設や団体が様々なイベントを開催しています。

日本でも、この『世界ホスピス緩和ケアデー』を最終日とした一週間を『ホスピス緩和ケア週間』としてポスターの展示及びセミナーや病院見学会の実施などを行い緩和ケアの普及啓発活動に取り組んでいます。

緩和ケアは、【早期からの緩和ケア】 【がんと診断された時からの緩和ケア】と言われており、がんと診断され、治療中であるないに関わらずがんに伴う苦痛症状の緩和のために、いつでも誰でも緩和ケアは受けていただくことができます。

しかし実際は「緩和ケアは、最期の最期に受けるもの」「緩和ケア病棟は、死ぬ前に入院するところに入ったら死ぬまで出られない」というイメージが根強くなかなか緩和ケアの門を叩いていただけないというのが現状です。

そこで、地域の皆さんにもっと緩和ケアの事を知っていただこう、緩和ケア病棟の事を知っていただこうと当院でも何かイベントを開催できないかと模索していました。そんな折、ホスピス緩和ケア協会から緩和ケアにまつわる動画を作成しYouTubeで配信する企画が立ち上がりました。その目的は、緩和施設を全国の皆様に視聴していただくことで、ホスピス緩和ケアの普及活動につなげる事です。当院もその企画に参加し、2020年度から緩和ケアにまつわる動画を作成し全国に配信をしています。

2020年度は『がんと共に生きる』というタイトルで、緩和ケア病棟について詳しく知っていただくことを目的とした内容としました。今年度の2021年は『この街の緩和ケア』というタイトルで、緩和ケア外来受診方法から病棟の様子まで幅広く知っていただくことを目的とした内容にいたしました。この動画を一人でも多くの方に視聴していただき、がん患者さんとそのご家族が必要とする時期に、必要な緩和ケアが受けられるようになることを心から願ってやみません。

『がんに伴う苦痛からの解放』を目指し、今後もホスピス緩和ケアの普及、啓発活動に力を入れていこうと考えています。

ぜひ、下記QRコードよりアクセスして動画をご覧ください。



看護師募集!

新年あけましておめでとうございます。
皆さまのおかげで今年も新しい年を迎えることができました。
豊橋医療センターは、今年も東三河南部地域の基幹病院として、
救急医療を始め、「がん」「脳卒中」「心疾患」「緩和ケア」
などにより一層貢献してまいります。
地域医療貢献のために私たちと一緒に看護の力を発揮しませんか。



奨学金制度のご案内

豊橋医療センターでは、看護学校等を卒業後、当院へ就職を希望される方に、奨学金を貸与することによって修学を支援しています。看護学校等に在籍する最終学年の学生を対象として年間80万円を貸与します。詳細は、電話またはメールでお問い合わせください。

〈問い合わせ先〉 豊橋医療センター 事務部 管理課 庶務班長

TEL : 0532(62)0301

就職説明会のご案内

2022年3月26日(土)、4月23日(土)

5月7日(土)、5月21日(土) 10時~12時

以後は随時実施します。ご希望の方は、お気軽にご連絡ください。

〈問い合わせ先〉 豊橋医療センター 看護部長室

TEL : 0532(62)0301

メール : 314-nrdd@mail.hosp.go.jp (副看護部長)

外来診療担当医表

令和3年10月1日～

※受付時間は、8:30～11:00 (再診予約専用電話 0532-62-1087 平日13:00～15:00) 電話: 0532-62-0301

曜日		月		火		水		木		金	
診療科	診察室	午前	午後	午前	午後	午前	午後	午前	午後	午前	午後
内科	⑩ 第1	膠原病リウマチ内科 横井		一般内科 豊住		一般内科 豊住		一般内科 豊住		膠原病リウマチ内科 横井	
	⑩ 第2	腎臓 鳥山		一般内科 北澤		膠原病リウマチ内科 横井		腎臓 鳥山		一般内科・血液内科 恵美	
	⑩ 第3	一般内科・血液内科 恵美		第3火曜 代謝・内分泌 武内		第3水曜 総合内科 濱田					
				第2・4火曜 代謝・内分泌 濱嶋						14:00-15:00 肺炎球菌予防接種 (要予約)	
脳神経外科	⑭	初診、予約外 酒井秀		初診のみ 西村		初診のみ 交代制		初診、予約外 酒井秀		初診、予約外 山内	
	⑮	山内		初診、予約外 森崙孝				初診、予約外 森崙孝		森嶋亮	
神経内科	⑮										
循環器科	⑯ 第1	林		岡田		第1・2・5週 横家 横家		横家		横家	
	⑯ 第2					柴田理				後藤	
	⑯ ペースメーカー					第3・4週 横家					
心臓血管外科	⑰	第1・3・5月曜 10:00開始 鷺山									
		第2・4月曜 10:00開始 高橋									
整形外科	⑰ 第1	初診、病診連携 稲本		初診、病診連携 堀江				稲本		初診、病診連携 柴田康	
	⑱ 第2	竹内		予約制 柴田康		初診、病診連携 奥村		初診、病診連携 竹内		奥村	
	⑱ 第3			脊椎外来 藤田和		堀江		脊椎外来 藤田和		初診 上用	
眼科	⑲	予約のみ 鈴木啓		予約外は受付10:00まで 鈴木啓				検査のみ 清水 清水		清水	
耳鼻咽喉科	⑳	山口		山口		山口		山口		山口	
歯科口腔外科 (予約のみ)	㉒	湯浅		湯浅		湯浅		湯浅		湯浅	
精神科	㉓	鶴生				鶴生		杉浦		(心療内科) 鶴生	
外科	㉔ 第1	伊藤武		外科/消化器 緩和ケア 越川 佐藤		佐藤		山下		佐藤	
	㉔ 第2	大本		稲岡		伊藤武				安藤	
	㉔ 第3			10:00開始 安藤		外科/消化器 市原					
	㉔ 第4									乳腺外来 後藤	
消化器科	㉕	交代制		交代制						交代制	
呼吸器外科	㉖										
呼吸器科	㉗	呼吸器/禁煙 長谷川						笠原			
産婦人科	㉘	杉原		杉原		吉田		杉原		杉原	
泌尿器科	㉙			日下				友澤			
皮膚科	㉚	予約のみ 羽根				白田		予約のみ 滝			
小児科	㉛ 第1	慢性疾患のみ 西田 鈴木清		鈴木清		慢性疾患のみ 西田		慢性疾患のみ 鈴木清		慢性疾患のみ 西田 鈴木清	
	㉛	13:30-14:30 予防接種 (要予約)		13:30-14:30 乳児検診 (要予約)							
放射線科	㉜			放射線治療 水野							